



TOPFIBRAS

Fibras que constroem
o futuro.

A ESSÊNCIA DA TOPFIBRAS

Desde 2008, a Topfibras é sinônimo de inovação e qualidade em fibras para a construção civil. Fazemos parte do Grupo Cinterplas, que atua no mercado desde 1976 e carrega em sua trajetória o compromisso com a excelência.

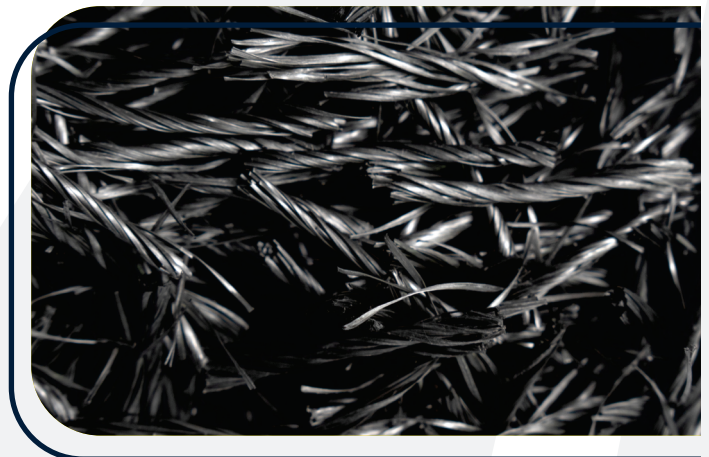
Nossa paixão pela construção se reflete em cada produto que entregamos: fibras de alto desempenho, pensadas para todos os tipos de obras e resultados duradouros.

Macrofibra Flexsteel JG3 TWIST e Macrofibra Flexsteel RP7 TWIST

Macrofibra Flexsteel JG3 Twist e a Macrofibra Flexsteel RP7 Twist, são macrofibras estruturais para reforço de concreto, tem o formato torcido, é indicada para pisos industriais, radier, pavimentos de concreto, paredes e muros de concreto, e auxilia no acabamento superficial.

Vantagens:

- Aumento significativo da dureza, ductilidade e tenacidade de concreto para todas as dosagens aplicadas
- Controla formação de fissuras devidas à retração e às cargas cíclicas
- Fácil manuseio e excelente dispersão no concreto
- Não oxida, aumentando o tempo de vida útil do piso, reduzindo custos de manutenção
- Proporciona um excelente acabamento superficial
- Reduz o desgaste dos equipamentos de lançamento de concreto
- Substitui armaduras convencionais em pisos de concreto, reduzindo o tempo de execução do elemento



Macrofibra Flexsteel MFTS35

Macrofibra Flexsteel MFTS35 é uma macrofibra estrutural projetada em formato de tape, proporciona ganhos significativos na capacidade de absorção de energia e na resistência residual da matriz reforçada.

Especialmente utilizada em concreto projetado para revestimentos de túneis, estabilização de taludes, paredes de concreto, elementos pré-moldados e pré-fabricados.

Vantagens:

- Aumento significativo da capacidade de absorção de energia do concreto projetado
- Excelente dispersão na matriz, sem influenciar a bombeabilidade e a projetabilidade do concreto reforçado
- Não oxida, aumentando o tempo de vida útil da estrutura
- Reduz o desgaste dos equipamentos de lançamento de concreto
- Substitui telas de aço para reforço de concreto projetado, reduzindo o tempo e o consumo de concreto para a execução do revestimento



Macrofibra Flexsteel MFTSC35

Macrofibra Flexsteel MFTSC35 é uma macrofibra estrutural para reforço de concreto. Projetada com geometria especial para promover elevada aderência à matriz cimentícia, proporciona ganhos significativos na resistência residual da matriz reforçada. Especialmente desenvolvida para aplicações em pisos industriais, pavimentos de concreto, paredes e muros de concreto, elementos pré-moldados e pré-fabricados de concreto.

Vantagens:

- Aumento significativo da resistência residual do concreto reforçado (CRF)
- Controla formação de fissuras devidas à retração e às cargas cíclicas
- Fácil manuseio e excelente dispersão no concreto
- Não oxida, aumentando o tempo de vida útil do piso, reduzindo custos de manutenção
- Reduz o desgaste dos equipamentos de lançamento de concreto
- Substitui armaduras convencionais em pisos de concreto, reduzindo o tempo de execução do elemento

MFTSC35
FLEXSTEEL
macrofibra



Microfibra Flexsteel PP

Microfibra Flexsteel PP, desenvolvida para o controle da fissuração de concretos e argamassas por retração plástica. Podem ser utilizadas em diversas aplicações de concretos e argamassas, contribuindo para matrizes mais duráveis e com menores custos de manutenção, principalmente quando utilizadas em conjunto com as Macrofibras Flexsteel Topfibras.

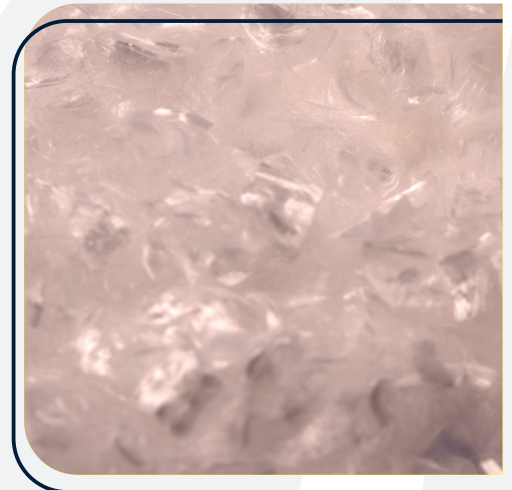
Utilização:

- Argamassas cimentícias
- Concreto protendido
- Concreto projetado
- Elementos pré-moldados
- Elementos pré-fabricados
- Radier de concreto
- Reboco
- Pisos e pavimentos de concreto

Vantagens:

- Fácil aplicação e excelente homogeneização na mistura
- Facilita o acabamento superficial
- Redução da retração plástica, fissuração e exsudação de concretos e argamassas
- Não altera a trabalhabilidade e a bombeabilidade de concretos
- Podem ser incorporadas diretamente ao caminhão betoneiras

PP
FLEXSTEEL
microfibra



Microfibra Flexsteel VD

Microfibra Flexsteel VD são produzidas a partir de vidro álcali-resistente, conferindo elevada durabilidade e desempenho ao produto. Essas microfibras são indicadas para diversas aplicações em concretos e argamassas, proporcionando benefícios significativos, como: redução da retração, controle da propagação de fissuras, aumento da durabilidade das matrizes cimentícias e redução dos custos de manutenção, principalmente quando utilizadas em conjunto com as Macrofibras Flexsteel Topfibras.

Utilização:

- Argamassas cimentícias
- Concreto protendido
- Concreto projetado
- Elementos pré-moldados
- Elementos pré-fabricados
- Radier de concreto
- Reboco
- Pisos e pavimentos de concreto

Vantagens:

- Fácil aplicação e excelente homogeneização na mistura
- Facilita o acabamento superficial
- Não altera a trabalhabilidade e a bombeabilidade de concretos
- Podem ser incorporadas diretamente ao caminhão betoneira
- Redução da retração plástica, fissuração e exsudação de concretos e argamassas

VD
FLEXSTEEL
microfibra



www.topfibras.com.br

 (11) 4486-1373



TOPFIBRAS

 @topfibras_oficial

 @topfibrasoficial

 @topfibras

Avenida Vitor Odorico Bueno, 610
Terra Preta - Mairiporã/ SP